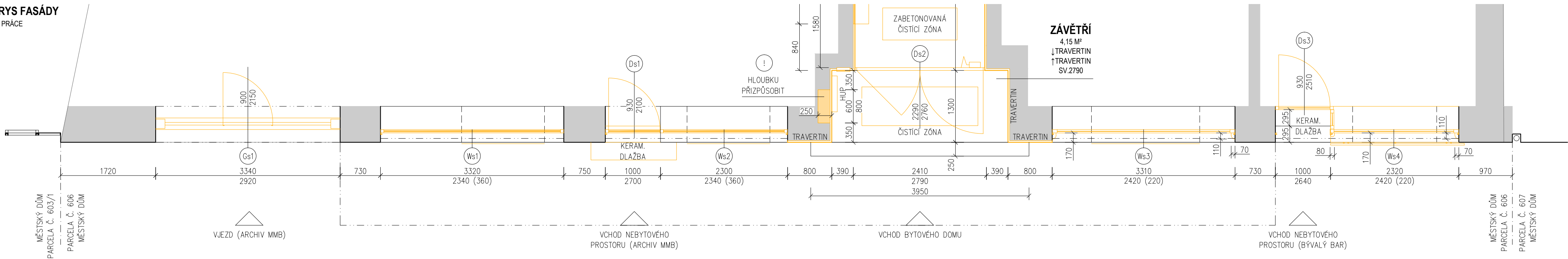


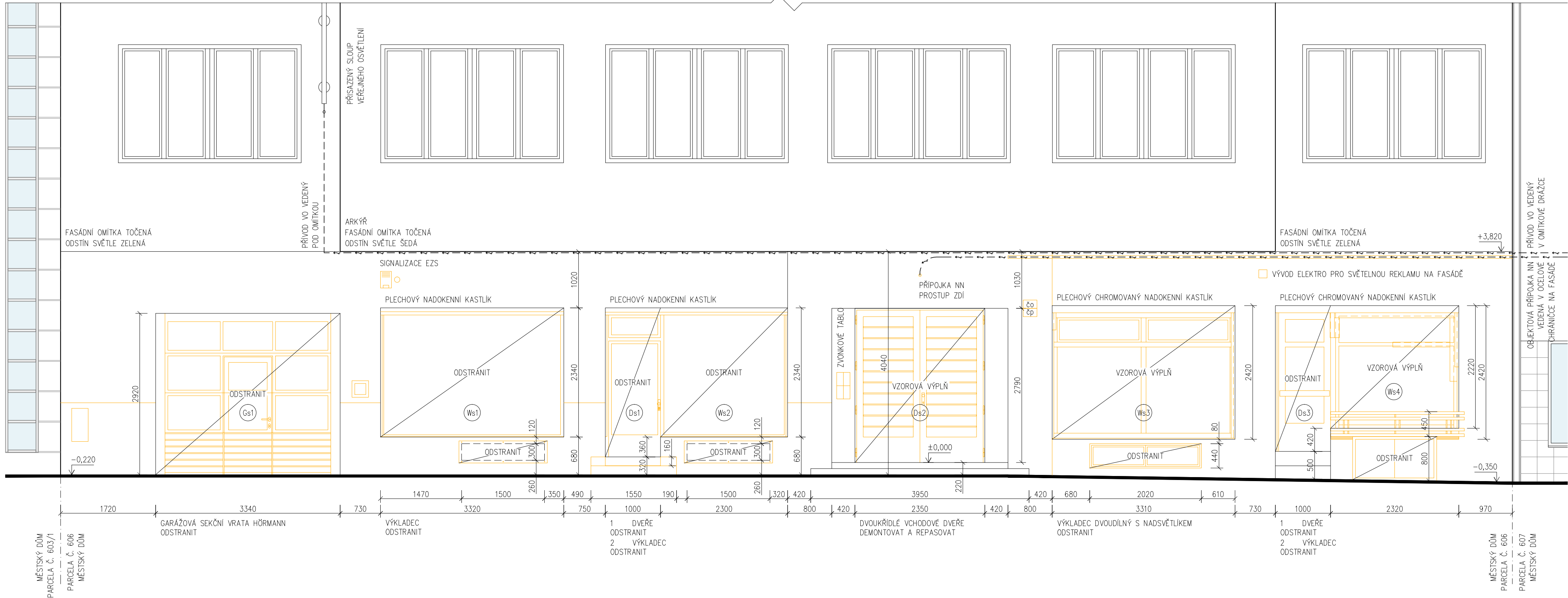
PŮDORYS FASÁDY
BOURACÍ PRÁCE
M 1:50



LEGENDA KONSTRUKCÍ

- STÁVAJÍCÍ KONSTRUKCE
(MIMO VSTUPNÍ HALU A FASÁDU NEZAMĚŘENO)
- BOURANÉ KONSTRUKCE

POHLED JIHOZÁPADNÍ
BOURACÍ PRÁCE
M 1:50



POZNÁMKA

- EXTERIÉR
- NA FASÁDĚ, ZACHOVAT PŘÍVOD VEŘEJNÉHO OSVĚTLENÍ, VEDEN V DŘÁŽCE POD ARKÝŘEM.
 - STÁVAJÍ PŘÍPOJKU NN VEDENOU V OCELOVÉ CHRÁNICI PŘED LÍCEM FASÁDY ZASEKAT DO DŘÁŽKY VE ZDIVU A ZAPRAVIT.
 - ODSTRANIT VEŠKERÉ VĚTRACÍ MŘÍŽKY A DVÍŘKA V SOKLU, OTVORY A NIKY STAVEBNĚ ZAPRAVIT.
 - ODSTRANIT VEŠKERÉ PARAPETY.
 - ODSTRANIT ZVONKOVÉ TABLO, SIGNALIZACI EZS. PŘÍVODY ELEKTRO PONECHAT, PROVÉST REVIZI KABELÁŽE DO NOVÉ SKŘÍNE ROZVADĚČE.
 - ODSTRANIT ČISTIČ ZÓNY, DŘÁŽKY STAVEBNĚ ZAPRAVIT.
 - ODSTRANIT VEŠKERÝ VENKOVNÍ KAMENNÝ OBKLAD VČETNĚ DLAŽBY A PODHLEDU.
 - ODSTRANIT FASÁDNÍ HRUBOZRNNOU OMÍTKU, ODSTÍN ŽLTÁ, PODKLAD VYROVNAT.
 - ODSTRANIT PŮVODNÍ FASÁDNÍ OMÍTKU S HORIZONTÁLNÍM DŘÁŽKOVÁNÍM, ODSTÍN OKR, PODKLAD VYROVNAT.
 - ODSTRANIT FASÁDNÍ SOKLOVOU OMÍTKU (MARMOLIT), ODSTÍN SVĚTLÉ ŠEDÁ, PODKLAD VYROVNAT.
 - ODSTRANIT PŘEDSAZENOU SKŘÍŇ HUP U VSTUPU, VYBOURAT NIKU DO ZDIVA NA VESTAVNOU SKŘÍŇ HUP. HLOUBKU NIKY PŘÍZPŮSOBIT SKUTEČNĚ TLOUŠŤCE ZDI A HLOUBCE PLYNOMĚROVÉ SKŘÍŇE!
 - ODSTRANIT PŘEDSAZENÝ SCHOD U VÝPLNĚ Ds1 A ZASEKAT SCHOD DO ZDIVA, STEJNĚ JAKO U VÝPLNĚ Ds3.
 - VYBOURAT PARAPET U VÝPLNĚ Ws4 NA ÚROVEŇ PARAPETU VEDELEŠÍHO OKNA, VÝSLEDNÁ SVĚTLÁ VÝŠKA BUDE Tedy 2420 MM.

- INTERIÉR
- VYBOURAT ZAZDĚNÝ PRŮCHOD V NOSNÉ ZDI DO NEBYTOVÉHO PROSTORU AŽ NA ÚROVEŇ PRŮVLAKU, MEZI PROSTORY PRAVDĚPODOBNĚ VZNIKNE SCHOD, STAVEBNÍ OTVOR ZAPRAVIT. BOURAT SMĚREM Z NEBYTOVÉHO PROSTORU.
 - ODSTRANIT VEŠKERÝ VNITŘNÍ KAMENNÝ OBKLAD VČETNĚ DLAŽBY, PODKLAD VYROVNAT.
 - ODSTRANIT VEŠKERÁ SVÍTIDLA, KONDOVÉ PRVKY ELEKTRO (VYPÍNAČE) A KRYCÍ LIŠTY KABELÁŽE POD PODHLEDEM.
 - VOLNĚ VEDENOU KABELÁŽ ZASEKAT DO ZDI A ZAPRAVIT.
 - ODSTRANIT VŠECHNY 3 SKŘÍŇE ROZVADĚČŮ V ŽÁDVERÍ VČETNĚ OBEZDÍVKY. PROVÉST REVIZI KABELÁŽE DO NOVÉ NIKY NA ROZVADĚČE.
 - VYBOURAT NIKU NA NOVÉ VESTAVNÉ ROZVADĚČE, ROZMĚR NIKY KOORDINOVAT S POČTEM A VELIKOSTÍ ROZVODNIC!
 - VYBOURAT PŘÍČKU V DŘEVĚNÉM RAMU NAPROTI VÝTAHU, VČETNĚ RAMU. PROVĚRIT SKUTEČNOU ŠÍŘKU ZDI A FUNKCI DŘEVĚNÉHO RAMU!
 - V PŘÍPADĚ TLOUŠŤKY VÍCE JAK 150 MM VYSEKAT POUZE NIKU NA SCHRÁNKY, ŠÍŘKA 2240 MM, VÝŠKA 960 MM, HLOUBKA 60 MM.
 - ODSTRANIT SCHRÁNKY, NÁSTĚNKY, PŘÍPADNĚ DALŠÍ NESTAVEBNÍ PŘEDMĚTY ZE VSTUPNÍCH PROSTOR.
 - ODSTRANIT PLYNOVOU SKŘÍŇ NAPROTI SCHODIŠTĚ. STAVEBNÍ OTVOR ZAPRAVIT.

- VÝPLNĚ
ODSTRANĚNÉ VÝPLNĚ: Gs1, Ws1, Ws2, Ws3, Ws4, Ds1, Ds3, Ds4, Ds6
REPAŠOVAT: Ds2, Ds5 (V PŘÍPADĚ NEMOŽNOSTI REPAŠE ODSTRANIT A VYROBIT KOPII)
PŮVODNÍ, VZOROVÉ VÝPLNĚ: Ws3, Ws4, Ds2, Ds5